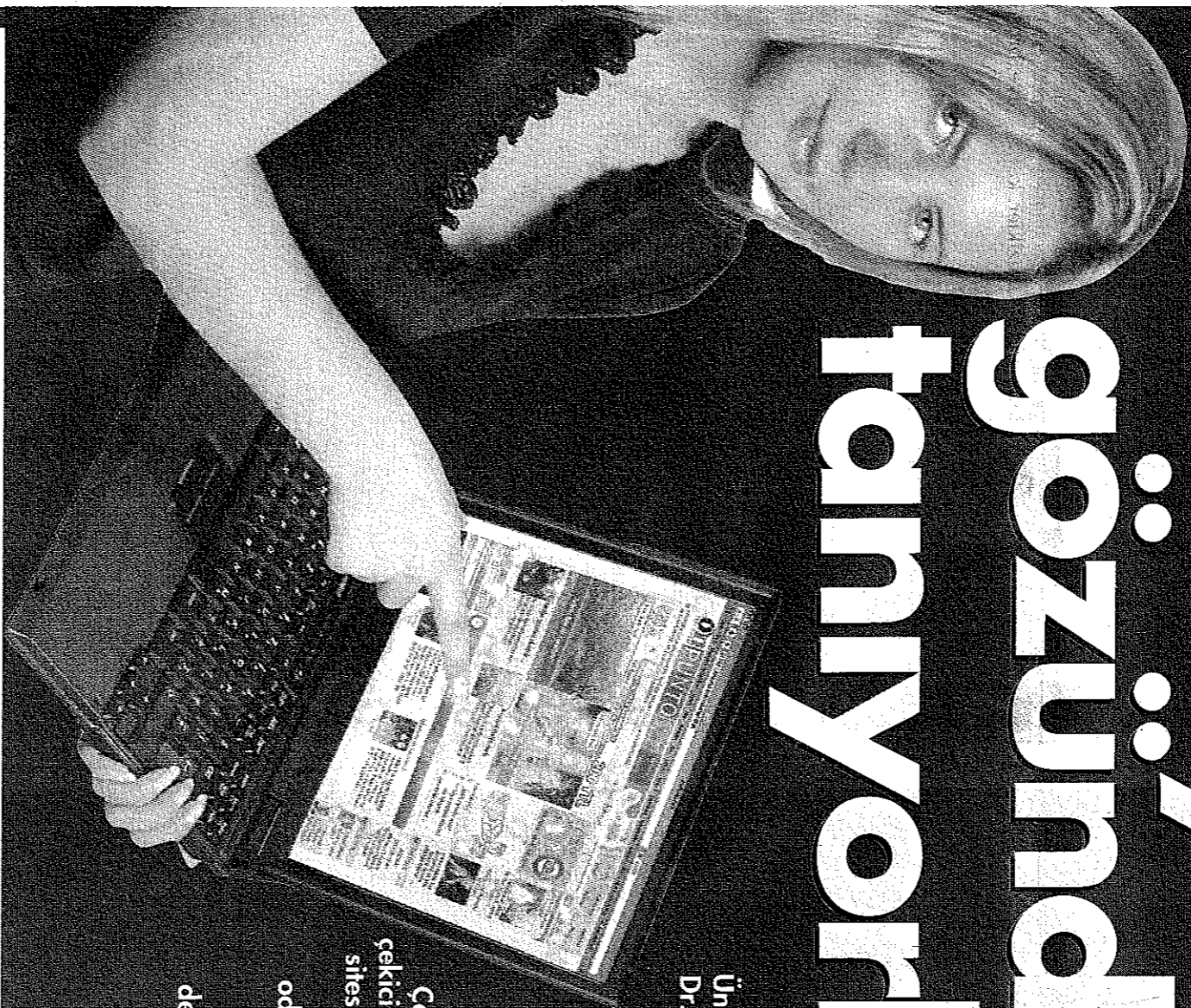


ÜJOSO

Teknolojiyi Türkçe konuş

Sitenin iyisini gözünden taniyorlar



Orta Doğu Teknik Üniversitesi'nden Doç. Dr. Kürşat Çağiltay ve ekibi, kurdukları ekileşimli laboratuvarında İnternet sitelerinin kullanımını ve etkinliğini değerlendiriyorlar. Çalışmaların en ilgi çekici bölümünü, İnternet sitesini dolayan kişilerin gözbebeklerinin odaklandığı noktaları tespit eden özel bir cihazla yaptıkları deneyler oluşturuyor.

HABER EKSTRA

VIDEO

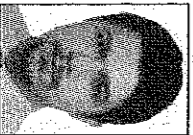
eyustun.onpuno.com'da

gezindiği, metin kutularının ne ölçüde kullanışlı olduğu ve kullanıcının sesi olarak yansıtıldığı düşünceler gibi bir çok faktörü değerlendiriyoruz" diyor.

■ BAKIŞINIZ ELE VERİYOR

Kullanılan yöntemlerden en ilgi çekici olanı, şüphesiz ziyaretçilerin gözbebeği hareketlerini takip eden sistem. Bu amaçla kullanılan özel bir algılayıcı, küçük ziyaretçinin gözüne takıldığında, gözün site üzerinde nasıl gezindiğinin ve hangi bölgede ne kadar süreyle odaklandığının detaylı bir haritası çıkarılıyor. Buradan elde edilen sonuçlar, diğer yöntemlerden elde edilen sonuçlarla birleştirilerek genel bir kanyaya varılıyor.

Çağiltay, "Bu yöntemlerle siteyi ziyaret eden kullanıcıların bir görevi ne kadar sürede tamamladığını, ne kadar az hata yaparak tamamladığını ve



Levent Daşkiran

ldaskiran@hurriyet.com.tr

eğitsel bilgisayar oyunlarının arayüzleri üzerinde, ilginç gerektirdiği yerlerde odaklanıp odaklanmadığını anlamaya dair çalışmalarımız da oldu" diyor. Çağiltay, son olarak katkı sağlayabilecekleri alanlardaki farklı çalışmalara devam ettiklerini sözlerine ekliyor.

Çoğu kişi, İnternet sitelerinin genel başarısının tasarımın güzelliği ve teknik altyapının sağlamlığıyla ilgili olduğunu düşünür. Oysa bir sitenin ne ölçüde verimli ve faydalı olduğunu ortaya koyan en önemli faktörlerin başında insan unsuru geliyor. Bu noktada ziyaretçilerin siteyi ne ölçüde kolay ve doğru kullanabildiği, sitenin ziyaretçilerin dikkatini önemli noktalara ne ölçüde başarıyla çekebildiği gibi değerlendirilmesi gereken bir çok konu var.

ODTÜ Bilgisayar ve Öğretim Teknolojileri Eğitimi Bölümünden Doç. Dr. Kürşat Çağiltay, ODTÜ bünyesinde kurulan laboratuvarında bu konuda araştırmalar yürütüyor ve farklı siteleri değerlendirmeden geçiriyor. Bu amaçla farklı yöntemler kullandıklarını anlatan Çağiltay, "Siteleri değerlendirirken gözbebeği hareketlerinin takibi, imlecin ekranın hangi noktalarında daha çok